

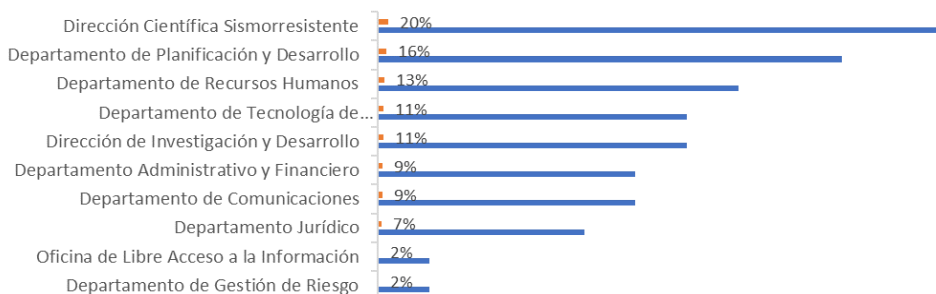
# INFORME TÉCNICO TRIMESTRAL

## Cumplimiento de Seguimiento POA 2024 - Trimestral Julio-Septiembre

### Direcciones y departamentos por productos/metás

Áreas	Productos/Metas	Porcentaje	
<b>Dirección Científica Sismorresistente</b>	11	20%	33%
<b>Dirección de Investigación y Desarrollo</b>	6	11%	
<b>Departamento de Gestión de Riesgo</b>	1	2%	
Departamento de Planificación y Desarrollo	9	16%	
Departamento de Recursos Humanos	7	13%	
Departamento de Tecnología de Información de Comunicación TIC	6	11%	
Departamento de Comunicaciones	5	9%	
Departamento Administrativo y Financiero	5	9%	
Departamento Jurídico	4	7%	
Oficina de Acceso a la Información	1	2%	
<b>Totales =====&gt;</b>	<b>55</b>	<b>100.00%</b>	

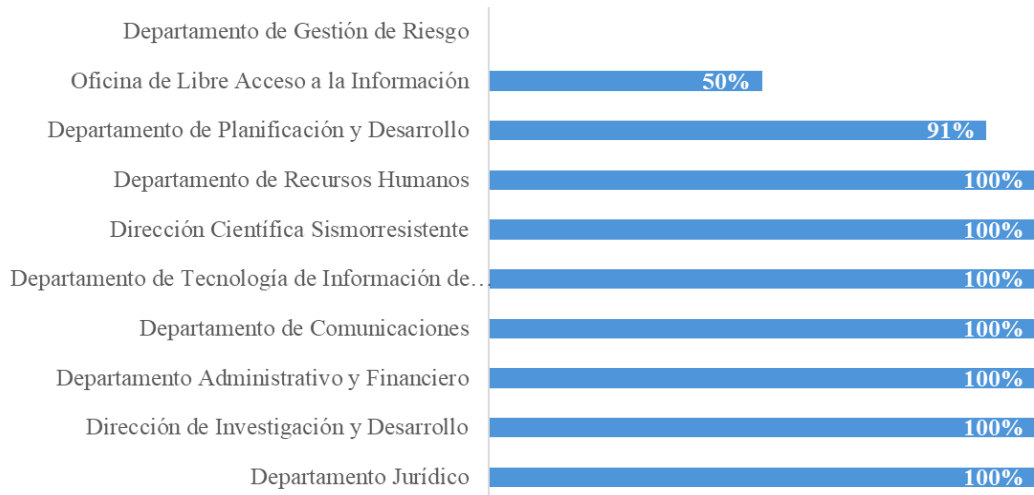
Gráfico de productos por áreas ■ Porcentaje



### Direcciones y departamentos por cumplimiento

Áreas	Cumplimiento
Departamento Jurídico	100%
Dirección de Investigación y Desarrollo	100%
Departamento Administrativo y Financiero	100%
Departamento de Comunicaciones	100%
Departamento de Tecnología de Información de Comunicación TIC	100%
Dirección Científica Sismorresistente	100%
Departamento de Recursos Humanos	100%
Departamento de Planificación y Desarrollo	91%
Oficina de Libre Acceso a la Información	50%
Departamento de Gestión de Riesgo	
<b>Total</b>	<b>93%</b>

### Gráfico cumplimiento de las metas planificadas por área



### Matriz I Resultados Porcentuales POA Trimestral 2024

No.	Producto	Programación	Ejecución	Resultados
P1	Creación del "Día Nacional del Terremoto".	50%	40%	
P2	Mesa Sísmica fortalecida y en funcionamiento.	4	4	100%
P3	Evento Internacional sobre Vulnerabilidad Sísmica ejecutado.	25%	25%	
P4	Capacitación en evaluación y reforzamiento de estructuras para ingenieros y arquitectos.	20	87	100%
P5	Creación de cápsulas informativas para promover la construcción segura y la resiliencia.	5	5	100%
P6	Campaña digital para promover los servicios que ofrece la institución.	72	74	100%
P7	Difusión de tecnologías innovadoras para el reforzamiento de edificaciones e infraestructuras.	20	87	100%
P8	Promoción para el reforzamiento sísmico de ciudad.	65%	65%	
P9	Programa de Pasantes.	2	2	100%
P10	Simulacro Nacional ante Terremotos.	40%	40%	
P11	Conceptualización y diseño de historieta (comic) alineada al quehacer de la institución (énfasis en construcción segura).			
P12	Artículos y boletines de investigación publicados.	35%	35%	
P13	Acuerdos interinstitucionales con sectores estratégicos para realización de evaluaciones detalladas gestionados y firmados.	2	6	100%
P14	Registros de Contratos y Adendas en la Contraloría de la República.	8	8	100%
P15	Soporte Legal a Compras.	20	24	100%
P16	Miembros de la Red de Evaluadores Estructurales Dominicanos (REED) certificados.	20	89	100%
P17	Infraestructuras, Edificaciones y Líneas Vitales Evaluadas.	60	70	100%
P18	Sostenimiento/Seguimiento de "Herramienta PREVER".	2	2	100%
P19	Elaboración de manual para la evaluación de la sismorresistencia de edificaciones existentes (MIVED).	25%	25%	

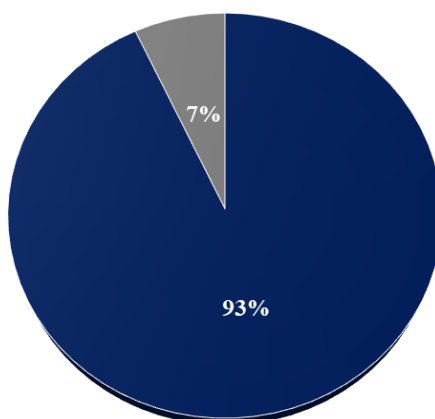
<b>P20</b>	Elaboración de manual para la evaluación de la sismorresistencia de infraestructuras existentes (MOPC).	40%	20%	
<b>P21</b>	Elaboración de manual para la evaluación de los elementos no estructurales en edificaciones (elementos arquitectónicos, mobiliarios y líneas vitales).	20%	20%	
<b>P22</b>	Ensayos y estudios realizados por el Laboratorio de Estructura elaborados.	5	7	100%
<b>P23</b>	Capacitaciones sobre ensayos destructivos y no destructivos y sus normas de aplicación.	1	2	100%
<b>P24</b>	Instrumentación de Edificaciones.	40%	40%	
<b>P25</b>	Estudios geotécnicos realizados.	1	1	100%
<b>P26</b>	Guía para la estandarización de los Planos actualizada.	50%	50%	
<b>P27</b>	Mapas de Vulnerabilidad en Edificaciones.	5	5	100%
<b>P28</b>	Implementación del Acuerdo de cooperación entre Agencia de Cooperación Japonesa (JICA) y Onesvie.	80%	80%	
<b>P29</b>	Acuerdo de Cooperación bilateral entre el Centro Peruano Japonés de Investigaciones Sísmicas y Mitigación de Desastres (CISMID) y Onesvie ejecutado.	1	1	100%
<b>P30</b>	Promoción y gestión de la innovación tecnológica de la institución.	1	1	100%
<b>P31</b>	Implementado el Estudio Integral para determinar vulnerabilidad de Puerto Plata y Santiago.	30%	30%	
<b>P32</b>	Plan Operativo Anual (POA) 2024 ejecutado y POA 2025 elaborado.	50%	50%	100%
<b>P33</b>	Implementación del 40% del Sistema de Monitoreo en la Administración Pública (SISMAP).	1	1	100%
<b>P34</b>	Diseño de PDF interactivo para reporte de publicaciones de medios vinculadas a la institución.	1	1	100%
<b>P35</b>	Seguimiento a políticas, manuales y procedimientos de la institución realizado.	2	2	100%
<b>P36</b>	Plan de Gestión de Riesgos a Desastres Institucional revisado.	20%	20%	
<b>P37</b>	Implementación de sistema de firma digital cualificada.	1	1	100%
<b>P38</b>	Actualización de manual de marca institucional.	1	1	100%
<b>P39</b>	Fortalecimiento al Personal.	9	12	100%
<b>P40</b>	Implementación del 60% sistema de monitoreo en la administración pública (SISMAP) .	2	2	100%
<b>P41</b>	Sistema de Seguridad y Salud en el Trabajo Implementado.	50%	60%	
<b>P42</b>	Implementación del subsistema de Reclutamiento y Selección.	25	68	100%
<b>P43</b>	Implementación del subsistema de Beneficio y compensación laboral.	2	2	100%
<b>P44</b>	Integración con la cultura institucional.	11	12	100%
<b>P45</b>	Sede Central Readecuada.			
<b>P46</b>	Mantenimiento de las instalaciones.	2	2	100%
<b>P47</b>	Mantenimiento de la Flota Vehicular.	2	2	100%
<b>P48</b>	Aumento de la Flota Vehicular.	2	2	100%
<b>P49</b>	Memoria Institucional Anual elaborada.	1	1	100%
<b>P50</b>	Metas Físicas para el Índice de Gestión Presupuestaria (IGP) Reportadas a DIGEPRES.	2	2	100%
<b>P51</b>	Indicadores de cumplimiento Institucional con órganos rectores.	2	2	100%
<b>P52</b>	Talleres e Inducciones, uno por cada trimestre acerca de la Ley General de Libre Acceso a la Información Pública 200-04. La importancia y rol de la CIGCN.	2	1	50%
<b>P53</b>	Equipos y licenciamientos de software experimentales y de Infraestructura adquiridos.	1	1	100%
<b>P54</b>	Renovación de Plataformas Existentes.	1	1	100%
<b>P55</b>	Gestión de mesa de ayuda institucional.	2	2	100%

## Matriz II Promedio de Cumplimiento POA 2024

ID-Onesvie	Relación de Productos planificados en el POA 2024	Promedio de cumplimiento ponderado 91%
P01	Creación del "Día Nacional del Terremoto".	
P02	Mesa Sísmica fortalecida y en funcionamiento.	100%
P03	Evento Internacional sobre Vulnerabilidad Sísmica ejecutado.	
P04	Capacitación en evaluación y reforzamiento de estructuras para ingenieros y arquitectos.	100%
P05	Creación de cápsulas informativas para promover la construcción segura y la resiliencia.	100%
P06	Campaña digital para promover los servicios que ofrece la institución.	100%
P07	Difusión de tecnologías innovadoras para el reforzamiento de edificaciones e infraestructuras.	100%
P08	Promoción para el reforzamiento sísmico de ciudad.	
P09	Programa de Pasantes.	100%
P10	Simulacro Nacional ante Terremotos.	
P11	Conceptualización y diseño de historieta (comic) alineada al quehacer de la institución (énfasis en construcción segura).	
P12	Artículos y boletines de investigación publicados.	
P13	Acuerdos interinstitucionales con sectores estratégicos para realización de evaluaciones detalladas gestionados y firmados.	100%
P14	Registros de Contratos y Adendas en la Contraloría de la República.	100%
P15	Soporte Legal a Compras.	100%
P16	Miembros de la Red de Evaluadores Estructurales Dominicanos (REED) certificados.	100%
P17	Infraestructuras, Edificaciones y Líneas Vitales Evaluadas.	100%
P18	Sostenimiento/Seguimiento de "Herramienta PREVER".	100%
P19	Elaboración de manual para la evaluación de la sismorresistencia de edificaciones existentes (MIVED).	
P20	Elaboración de manual para la evaluación de la sismorresistencia de infraestructuras existentes (MOPC).	
P21	Elaboración de manual para la evaluación de los elementos no estructurales en edificaciones (elementos arquitectónicos, mobiliarios y líneas vitales).	
P22	Ensayos y estudios realizados por el Laboratorio de Estructura elaborados.	100%
P23	Capacitaciones sobre ensayos destructivos y no destructivos y su norma de aplicación.	100%
P24	Instrumentación de Edificaciones.	
P25	Estudios geotécnicos realizados.	100%
P26	Guía para la estandarización de los Planos actualizada.	
P27	Mapas de Vulnerabilidad en Edificaciones.	100%
P28	Implementación del Acuerdo de cooperación entre Agencia de Cooperación Japonesa (JICA) y Onesvie.	100%
P29	Acuerdo de Cooperación bilateral entre el Centro Peruano Japonés de Investigaciones Sísmicas y Mitigación de Desastres (CISMID) y Onesvie ejecutado.	100%
P30	Promoción y gestión de la innovación tecnológica de la institución.	100%
P31	Implementado el Estudio Integral para determinar vulnerabilidad de Puerto Plata y Santiago.	
P32	Plan Operativo Anual (POA) 2024 ejecutado y POA 2025 elaborado.	100%

<b>P33</b>	Implementación del 40% del Sistema de Monitoreo en la Administración Pública (SISMAP).	100%
<b>P34</b>	Diseño de PDF interactivo para reporte de publicaciones de medios vinculadas a la institución.	100%
<b>P35</b>	Seguimiento a políticas, manuales y procedimientos de la institución realizado.	100%
<b>P36</b>	Plan de Gestión de Riesgos a Desastres Institucional revisado.	
<b>P37</b>	Implementación de sistema de firma digital cualificada.	100%
<b>P38</b>	Actualización de manual de marca institucional.	100%
<b>P39</b>	Fortalecimiento al Personal.	100%
<b>P40</b>	Implementación del 60% sistema de monitoreo en la administración pública (SISMAP).	100%
<b>P41</b>	Sistema de Seguridad y Salud en el Trabajo Implementado.	100%
<b>P42</b>	Implementación del subsistema de Reclutamiento y Selección.	100%
<b>P43</b>	Implementación del subsistema de Beneficio y compensación laboral.	100%
<b>P44</b>	Integración con la cultura institucional.	100%
<b>P45</b>	Sede Central Readecuada.	
<b>P46</b>	Mantenimiento de las instalaciones.	100%
<b>P47</b>	Mantenimiento de la Flota Vehicular.	100%
<b>P48</b>	Aumento de la Flota Vehicular.	100%
<b>P49</b>	Memoria Institucional Anual elaborada.	100%
<b>P50</b>	Metas Físicas para el Índice de Gestión Presupuestaria (IGP) Reportadas a DIGEPRES.	100%
<b>P51</b>	Indicadores de cumplimiento Institucional con órganos rectores.	100%
<b>P52</b>	Talleres e Inducciones, uno por cada trimestre acerca de la Ley General de Libre Acceso a la Información Pública 200-04. La importancia y rol de la CIGCN.	50%
<b>P53</b>	Equipos y licenciamientos de software experimentales y de Infraestructura adquiridos.	100%
<b>P54</b>	Renovación de Plataformas Existentes.	100%
<b>P55</b>	Gestión de mesa de ayuda institucional.	100%

Promedio de cumplimiento de Metas




■ Logrado ■ No Alcanzado

Elaborado por:

Revisado por:

  
**Alexi Osiris Naqt Silfa**  
Analista de Proyectos  
Dpto. Planificación y Desarrollo

  
**Ing. Fausto A. Estevez**  
Asesor/Encargado de DPyD



[Link Cumplimiento POA trimestral 2024](#)